

SOLUCIONES PARA LA INDUSTRIA

PETROSEAL



PRODUCTOS PARA MINERÍA

Con operaciones desde 1975, en Petroseal nos hemos ganado un lugar importante en la industria como productor de sellos de hule y plástico, componentes esenciales para la operación de diferentes equipos de perforación petrolera y minera, y una gran variedad de partes de repuesto para diversas aplicaciones en metro - ferrocarril y la industria en general.

Proveemos a la industria una amplia gama de sellos en medidas y especificaciones estándar y además fabricamos productos especiales de acuerdo con su ingeniería y medidas específicas.

Nuestro principal objetivo es cumplir y superar las expectativas de nuestros clientes, proporcionando un servicio personalizado y productos que cumplen con los estándares de calidad.

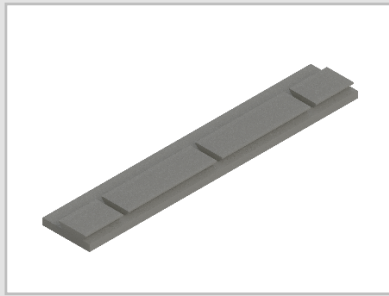


ANCLADOR – Boltec 235



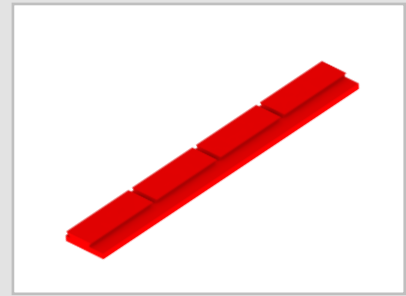
PS-CV-53

Cuña para soporte de aluminio de deslizadera



PS-CV-31

Deslizadera de Nylamid



PS-MM-928

Deslizadera de poliuretano (Med.)

mangas sellos coples boquillas poleas
 segmentos tipo deslizaderas mordazas
HULE
POLIURETANO
MAQUINADOS
 discos
 diafragmas platos resortes tapones
 dardos revestimientos cribas silletas
 soportes raspadores tarugos



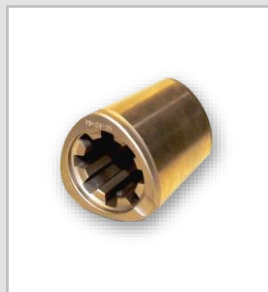
PS-M-1050

Diafragma perno de Nylamid



PS-CV-13

Guía de Bronce



PS-CV-35

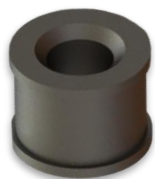
Driver



PS-M-1165

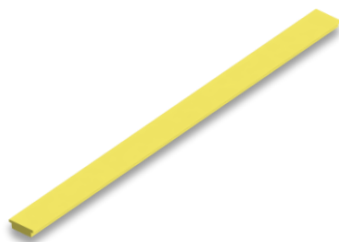
Sello para Anclador

JUMBO AXERA – DD310, DD311



PS-M-1071

Buje centralizador
de acero, 40 mm Ø Int.



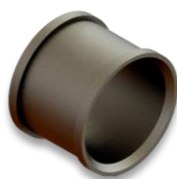
PS-M-1517

Deslizadera de
poliuretano 430 mm
77022446 p/DD 210



PS-M-1543

Deslizadera de
poliuretano
77022090 p/DD 210



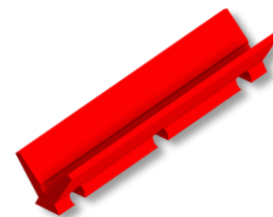
PS-M-1071-1

Buje centralizador
de acero ,72 mm Ø Int.



PS-M-1600

Deslizadera para Jumbo
DD210 (Chica) 770



PS-MM-915

Deslizadera Tipo "V"



PS-CV-22

Flushing Head



PS-CV-50

Rubber pad



PS-M-1166

Sello 8939 HXL5
AXERA DD311



PS-M-1051

Tope Buffer

JUMBO BOOMER – 104, 281, 282, S1D



PS-M-1049

Base p/buje viajero del centralizador



PS-MM-810

Buje fijo para centralizador



PS-M-1640

Buje centralizador frontal



PS-CV-23

Base p/ buje viajero del centralizador



PS-MM-811

Buje viajero p/centralizador



PS-M-1659

Buje viajero p/ barra hexagonal 35 mm Ø



PS-CV-52

Brazo



PS-MD-67

Diafragma perno grande



PS-MD-68

Diafragma perno chico

JUMBO BOOMER – 104, 281, 282, S1D



PS-MM-914

Drill Collar



PS-CV-36

Driver



PS-CV-43

Flecha bipartida



PS-CV-14

Guía de Bronce



PS-CV-56

Mordaza



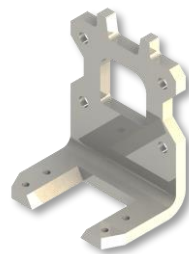
PS-CV-51

Niple



PS-CV-07

Perfil para Silleta



PS-CV-54

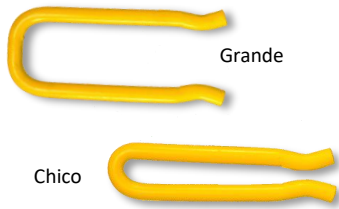
Plato final



PS-MM-822

Polea

JUMBO BOOMER – 104, 281, 282, S1D

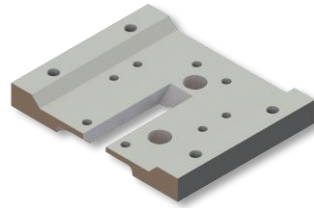


Grande

Chico

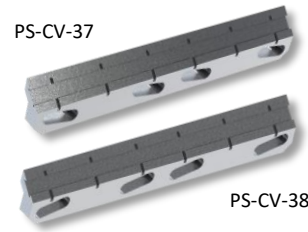
PS-CV-01 (Grande)
PS-CV-02 (Chico)

Resortes



PS-CV-08

Silleta para Jumbo



PS-CV-37

PS-CV-38

PS-CV-37
PS-CV-38

Soporte para deslizadera
(4 Orificios)



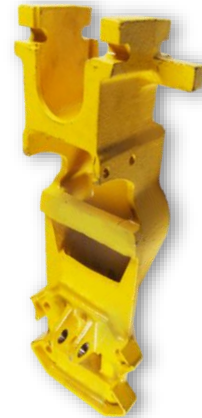
PS-MM-832

Tambor para cables



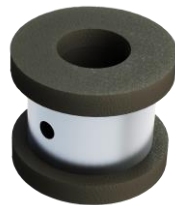
PS-MM-817

Tope minas



PS-CV-09

Soporte para Tope
Dowell

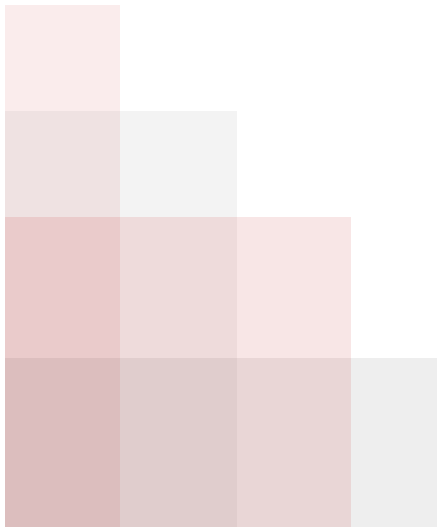


PS-M-10024

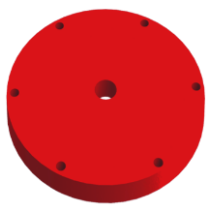
Buje Centralizador
con alma de aluminio



PS-MM-812

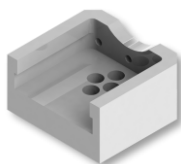


SIMBA- M4C ITH, 1254



SKU: PS-M-10009

Petroseal
Empaque
Ditritus de Hule



SKU: PS-CV-46

Base para mordaza



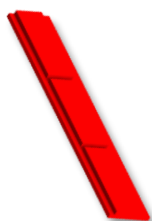
SKU: PS-CV-15

Buje de Acero



PS-MM-916

Clavija o Collarín



PS-MM-819

Deslizadera (Gde.)



PS-MM-820

Deslizadera (Chica)



PS-MM-962

Diafragma de retorno



PS-MM-918

Espiga



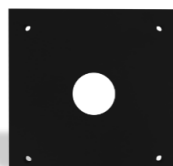
SKU: PS-CV-16

Buje de bronce



PS-MM-906

Junta circular de hule
Protector de detritus



PS-MM-907

Junta cuadrada de hule
Protector de detritus



PS-MM-999

Junta cuadrada de
poliuretano
Protector de detritus

SIMBA— M4C ITH, 1254



SKU: PS-CV-03

Medio Buje



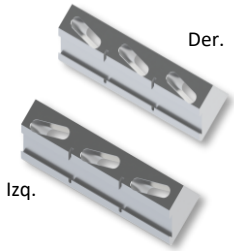
PS-MM-835

Mordaza



SKU: PS-MM-917

Red Packing



SKU: PS-CV-44 (Der.)
PS-CV-45 (Izq.)

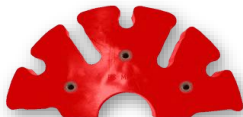
Soportes de 3 orificios
p/deslizadera

SEGMENTOS DE POLIURETANO

PS-MM-606
P/barras de 3 ½".



PS-MM-818
P/barras de 1 ½".



PS-MM-818-2
P/barras de 2 ½".



PS-MM-821
P/barras de 3".



SKU: PS-CV-05

Tirante para Quebrador



SKU: PS-CV-10

Válvula para mordaza lisa

CALIDAD
EXPERIENCIA
SERVICIO

ALPHA



PS-M-1109

Boquilla
Lanzadora de Concreto

PAUS



PS-CV-06

Cinzel para Paus

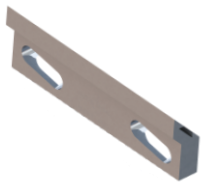


PS-CV-06

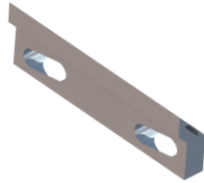
Punta
para Amacizador

ANCLADOR BOLTEC 235

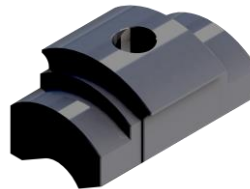
Base para deslizadera



PS-CV-11 Superior



PS-CV-12 Inferior



PS-M-10010

Petroseal
Buje AC 1045



PS-MM-951

Abrazadera

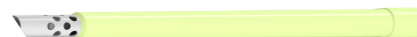


PS-MM-605

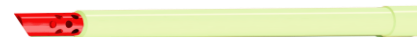
Boquilla p/Lanzadora de
Concreto con inserto
metálico

PS-MM-605-1R

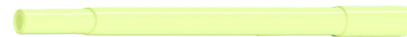
Boquilla
p/Lanzadora de Concreto
con inserto de poliuretano rojo



PS-MM-605



PS-MM-605-1R



PS-MM-605-2E



PS-M-1124

PS-MM-605-2E

Boquilla
p/Lanzadora de Concreto
con extensión de 2"

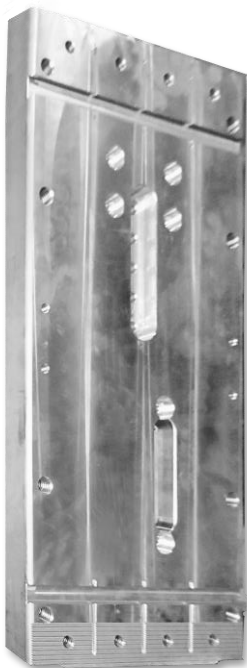
PS-M-1124

Boquilla de poliuretano
de punta cónica

ANCLADOR BOLTEC 235



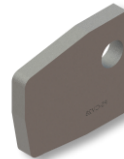
PS-CV-24
Silleta para Anclador
(Set completo)



PS-M-1040
Plato para Silleta



PS-MM-931
Deslizadera tipo "L"



PS-CV-28
Gancho para
Carriage (Pestillo)



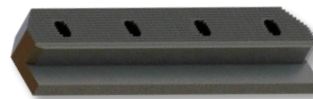
PS-CV-27
Liner



PS-CV-20
Muelle chico



PS-CV-19
Muelle grande



PS-CV-25
Soporte de acero
para silleta



PS-CV-26
Soporte de aluminio
para deslizadera

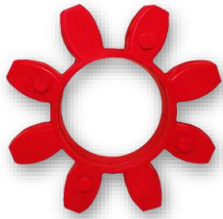


PS-CV-29
Stop Lug



PS-CV-30
Unión para silleta

ANCLADOR BOLTEC 235



PS-MM-938-1

Cople Estrella
(Gde.)



PS-MM-946

Skiva (Disco)



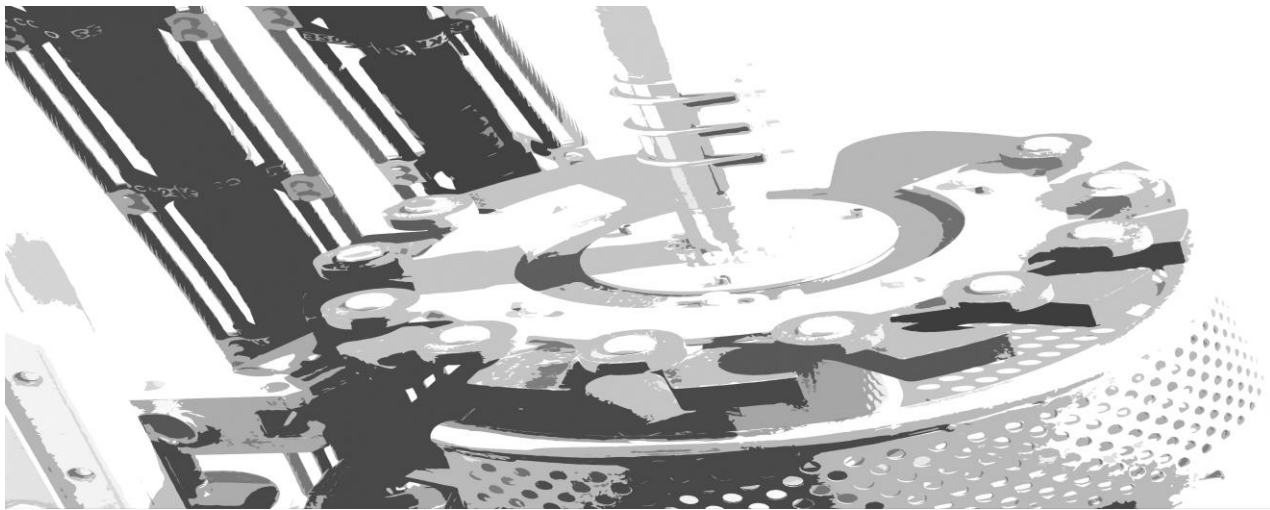
PS-MM-947

Disco



PS-MM-925

Tope para Anclador



SIMBA



PS-CV-32

Pulley Wheel



PS-MM-908

Plato para tornado



PS-MM-902

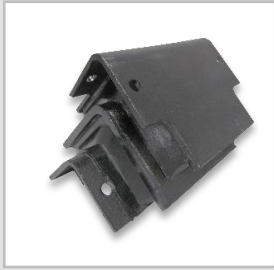
Soporte de Hule
para Tornado



PS-MM-938

Cople (Chico)

LOCOMOTORA



PS-M-1056

Resorte blanco p/
locomotora 0210910
Brookville



CARROS MINEROS, CALESAS



PS-M-1359

Tope para freno de carro



PS-MM-895

Suspensión rubber

EXTRACCIÓN

MALACATE



PS-MM-980
Inserto para polea



PS-M-1499
Inserto para polea
Oriente



PS-M-1500
Inserto para polea
Poniente



PS-M-1521
Inserto para polea
Kit 25 pzs Ø13.33 ft.
Dib. F.S-014



PS-M-1605
Inserto para polea de
malacate de 41"
Cable 7/8



PS-M-1620
Inserto para polea
Ø 80" -Cable 1"



PS-M-1631
Inserto para polea
Ø 113 ¾" - Cable 1 ½"



PS-MM-879
Rueda para Calesa

BANDA TRANSPORTADORA

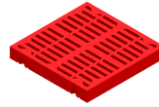


PS-MM-899
Raspador para Banda
2" X 7" 41"



PS-M-1202
Repuesto para Raspador

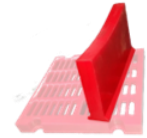
TROMELL



PS-M-1644
Módulo
para Trommel
12" x 12"
con abert. 10 x 60
mm



PS-MM-993
Módulo
para Trommel
12" x 12"
con abert. 1/2" X 2"



PS-MM-993 P
Aleta p/módulo
de Trommel

CRIBAS

Pines de Sujeción



PS-M-1256
Juego de Pines para
Módulo de Criba
(M & H)



PS-M-1482
Pin Sujetador
Roscado



PS-MM-855
Pin Hembra



PS-MM-855-1
Pin Macho para
Módulo de Criba



PS-MM-855-2
Pin Macho extensión
para Módulo de
Tromell



PS-M-877-1
Pin Hembra para
Módulo de Criba

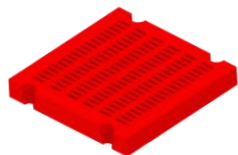


PS-MM-885-1
Pin Macho



PS-MM-885-2
Pin Macho para
Módulo de Trommel

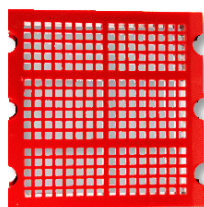
CRIBAS



PS-M-1246
Módulo para criba
12" x 12" , abert. 1/2" x 1"



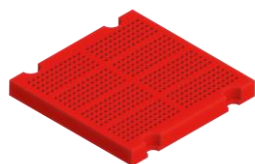
PS-MM-842
Módulo de poliuretano p/
criba, aberturas de 1/2" x 3/4"



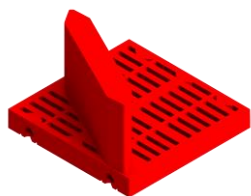
PS-MM-843
Módulo de poliuretano
p/ criba, con aberturas
de 1/2" x 1/2"



PS-MM-876
Módulo de poliuretano
p/ criba, 12" x 12",
abert. de 1/4" x 1/4"



PS-M-1483
Módulo p/ criba 12" x 12"
aberturas de 1/4" x 1/4"



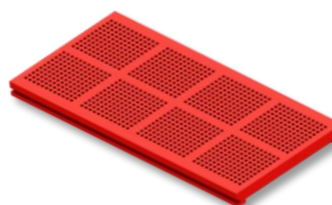
PS-M-1642
Módulo para Trommel
12" x 12" abert. 10 x 60 mm
con aleta



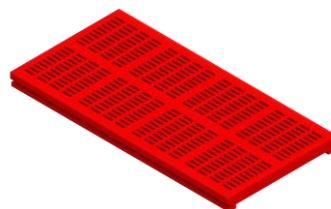
PS-M-1478
Módulo p/ Criba
de 12" x 48"
c/aberturas de
2" x 11 mm. 30 E



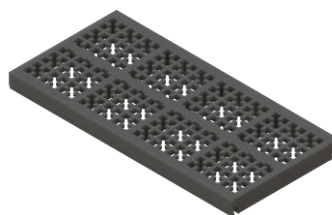
PS-M-1530
Módulo
de criba ciega
24" x 11 13/16"



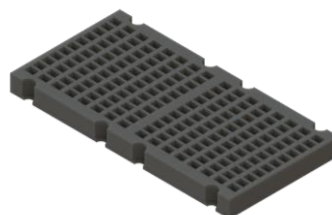
PS-M-1531
Módulo de criba
24" x 11 13/16"
abert. 1/4" x 1/4"



PS-M-1666
Módulo de criba
11 13/16" X 23 5/8"



PS-M-1766
Módulo de 1' x 2'
abertura 1- 1/4"



PS-M-1767
Módulo de 1' x 2'
abertura 3/4" x 1"

CRIBAS



PS-MM-939
Módulo de hule
p/ criba 12" x 24"
aberturas de 10 mm



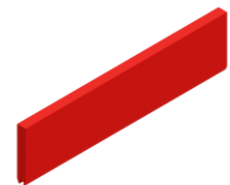
PS-M-1716
Liner para fijación
de módulos de Criba
de 240" L, con PTR 1 ½"
vulcanizado.



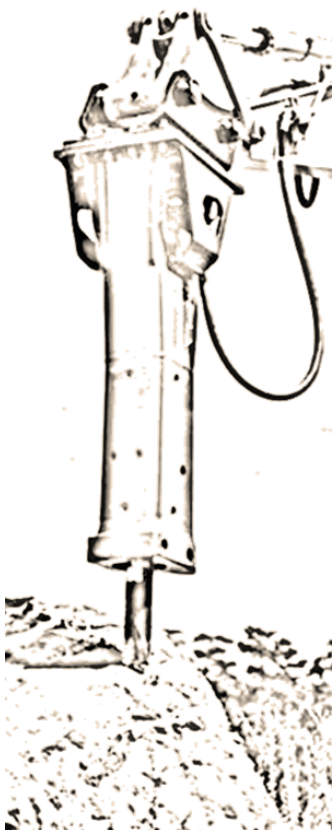
PS-M-1771
Liner sujetador
de módulo
23 5/8 L



PS-M-1774
Lateral de Criba Diester
marca Petroseal



PS-M-1773
Liner sujetador de
módulo 48" L



MARTILLO DE IMPACTO



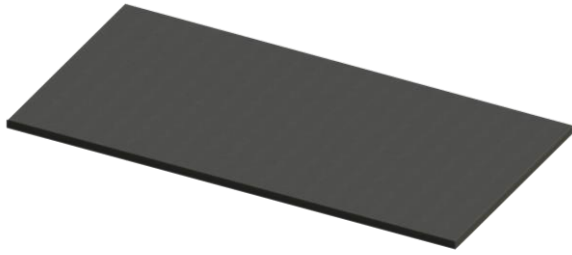
PS-M-1731
Damper para Rompedora

QUEBRADORA

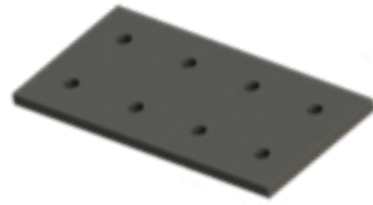


PS-CV-0137
Tornillo
Cabeza Martillo M36

APLICACIONES PARA IMPACTO DE ROCA



PS-M-1353
Placa de poliuretano
1 m de ancho X 2 m largo



PS-M-1403
Placa de hule
con 4 refuerzos de 39 1/2" X 20" X 1 1/2",
con 8 barrenos

MOLINO



PS-MM-887
Sello de Hule de 2"
p/ tornillería



PS-MM-892
Sello de Hule de 2"
p/ Molino SAG



PS-MM-892-1
Sello de Nitrilo de 2"
p/ Molino SAG



PS-H-1854
Sujetador de
Faldón de Grizzly



VÁLVULAS DE PELLIZCO

SKU	MEDIDA
PS-MM-897	Manga 1 ¼"
PS-MM-848	Manga 1 ½"
PS-MM-898	Manga 2"
PS-MM-847	Manga 2 ½"
PS-MM-913	Manga 3"
PS-MM-932	Manga 4"
PS-M-1007	Manga 5"
PS-M-1214	Manga 6"
PS-M-1268	Manga 8"



CELDAS DE FLOTACIÓN

SKU	MEDIDA	APLICACIÓN
PS-MM-886	Manga 4" x 10"	Válvula de Pellizco
PS-MM-825	Manga 6"	Columna de Celdas de Flotación
PS-M-1008	Manga 10"	Válvula de Pellizco

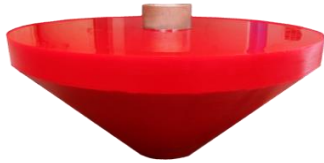
FILTROS



PS-MM-912

Sello Colector para Filtro

CELDAS DE FLOTACIÓN



PS-MM-948

Dardo



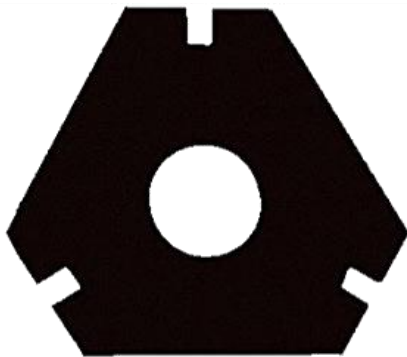
PS-MM-948-1

Dardo 12" x 12"



PS-MM-948-3

Dardo 70"



PS-MM-952

Gromet para Dardo de 6"

PS-MM-944

Sello p/Válvula Cónica
Ø 8 ½"

PS-MM-945

Sello p/Válvula Cónica
Ø 10 ½"

PS-MM-944



PS-MM-945



BOMBA ASH 125

SKU	NOMBRE
PS-M-1574	Plato Succión PAS 125 34 ASH 125
PS-M-1598	Laina Motriz para Bomba 125
PS-M-1599	Laina Succión Bomba 125
PS-M-1674	Plato Succión PAS-125 M-34 ASH 125
PS-M-1675	Cámara Expulsor PAS-125 M-328 ASH 125
PS-M-1709	Expulsor
PS-MM-1698	Laina Motriz para Bomba ASH 125

BOMBA ASH 150

PS-CV-34	Sello Bipartido Para Bomba 150
PS-MM-934-1	Laina Succión P/Bomba ASH-150
PS-MM-934-2	Plato Succión P/Bomba ASH
PS-MM-934-3	Plato Motriz P/Bomba ASH-150
PS-MM-934-4	Laina Houlsing se Expulsores
PS-MM-934-5	Expulsor Lado Motriz
PS-MM-934-6	Expulsor Lado Impulsor
PS-MM-934-7	Laina Motriz P/Bomba ASH-150
PS-MM-934-8	Plato Motriz P/Bomba ASH 150

BOMBA ASH 200

PS-M-1678	Laina Succión tipo ASH 200
PS-M-1679	Laina Motriz tipo ASH 200
PS-M-1781-1	Plato Succión ASH 200 dureza 56-58 Shore A

BOMBA GEHO

PS-M-1794	Sello (Copa Del Pistón) para Bomba Geho
PS-M-1795	Limpiador (Aro Guía) para Bomba Geho
PS-M-1784	Sello Copa para Válvula de Descarga

BOMBA WARMAN 6" x 4"

SKU	DESCRIPCIÓN
PS-M-1457	Laina Motriz
PS-M-1456	Laina Succión
PS-M-1458	Plato Succión

BOMBA WARMAN 8" x 6"

PS-M-1439	Laina Motriz
PS-M-1440	Laina Succión
PS-M-1441	Plato Succión

BOMBA WARMAN 10" x 8"

PS-MM-954-1	Laina Motriz
PS-MM-954-2	Laina Succión
PS-MM-954-3	Plato Motriz
PS-CV-57	Sello de Nylamid

BOMBA WARMAN 12" x 10"

PS-M-1314	Laina Motriz
PS-M-1316	Laina Succión
PS-M-1315	Plato Motriz

BOMBA MCC 150

PS-M-1384	Laina Motriz
PS-M-1383	Laina Succión

BOMBA MCC 200

PS-MM-959-1	Laina Motriz
PS-MM-959-2	Laina Succión

BOMBA ASH 150



PS-MM-934-1
Laina Succión



PS-MM-934-2
Plato Succión



PS-MM-934-3
Plato Motriz



PS-MM-934-4
Laina Houlsing
de Expulsores

PS-MM-934-5
Expulsor
Lado Motriz



PS-MM-934-6
Expulsor
Lado Impulsor



PS-MM-934-7
Laina Motriz



PS-MM-934-8
Plato Motriz



HIDROCICLÓN D10

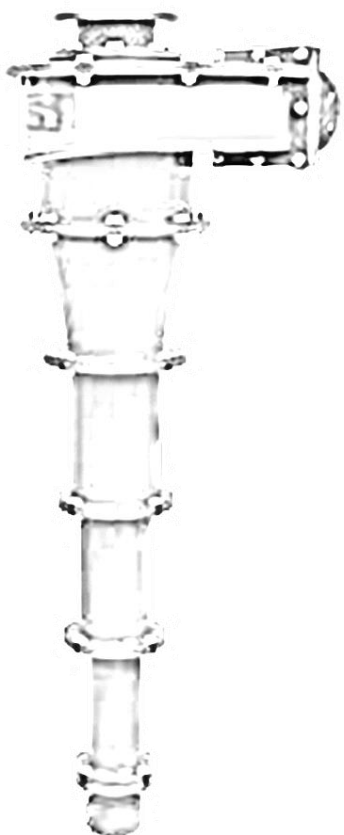
SKU	DESCRIPCIÓN
PS-M-1648	Apex salida de 2"
PS-M-1160	Caracol
PS-M-1161	Cono
PS-M-1162	Forro Para Carrete
PS-M-1649	Vórtex Interior De 4"

HIDROCICLÓN D20

PS-M-1523	Apex 2" 3/4"
-----------	--------------

HIDROCICLÓN GMAX15

PS-MM-982	Caracol
PS-MM-983	Cono Petroseal
PS-MM-985	Segundo Forro Petroseal
PS-MM-981	Tapa
PS-MM-984	Tercer Forro Petroseal



PS-MM-982
Caracol



PS-MM-983
Cono Petroseal



PS-MM-985
Segundo Forro
Petroseal



PS-MM-981
Tapa



PS-MM-984
Tercer Forro
Petroseal



Contacto



Oficinas Generales y Planta
Av. Cucharas No. 202
Parque Industrial Escobedo
Gral. Escobedo, N.L. C.P. 66062 México
☎ 52 81 8331 3709
customerservice@petroseal.com.mx



Planta Fresnillo
Circuito Fresnillo Sur No. 104
Parque Industrial Fresnillo
Fresnillo, Zac. C.P. 99059 México
☎ 52 493 935 3364
servicioalclientemina@petroseal.com.mx



Oficina de Ventas y Planta
515-A S. FRY RD.
PMB 403
Katy, Tx 77450 USA
Plant: 1239 FM359 Brookshire, Tx.77423
☎ 713 301 5389
fmontes@prontogaskets.com

SOLUCIONES PARA LA INDUSTRIA



COMPANY WITH
QUALITY SYSTEM
CERTIFIED BY DNV GL
= ISO 9001 =



CLUSMIN "A"
PROVIDERS
CERTIFICATION

PETROSEAL



AFILIADO